



## Ecologia, Agricoltura, Industria ed Edilizia

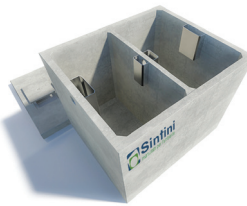
SINTINI srl, nasce dall'esperienza acquisita nel corso degli anni dalla famiglia Sintini che da generazioni si occupa della produzione di manufatti in cemento armato vibrato.

L'utilizzo di inerti di ottima qualità, cemento 525I, superfluidificanti ad altissima efficacia, le continue prove tecniche, la ricerca e la rigorosa progettazione, fanno sì che l'azienda possa garantire una totale sicurezza sia statica che impermeabile, anche senza trattamenti impermeabilizzanti, dei propri manufatti nel pieno rispetto delle normative vigenti.



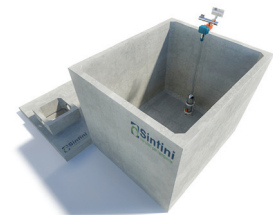
**LOCALI TECNICI**

...ideali al contenimento di gruppi antincendio, completi di ogni tipologia di accessorio.



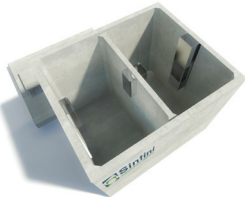
**DISSABBIATORI**

...per la rimozione dei solidi sospesi sedimentabili derivati dai processi di lavorazione.



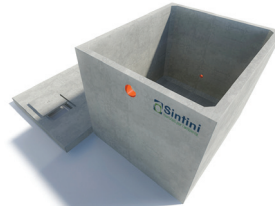
**RECUPERO ACQUA PIOVANA - IRA**

...perfetta tenuta idraulica per il recupero delle acque piovane.



**DISOLEATORI e PRESIDI IDRAULICI**

...ha lo scopo di separare i sedimenti solidi e le sostanze leggere non emulsionate.



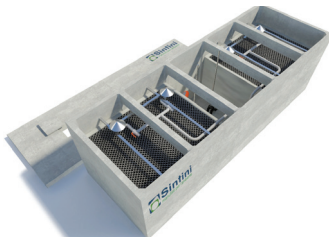
**VASCHE DI LAMINAZIONE**

...per il mantenimento della corretta funzione drenante a seguito di interventi urbanistici.



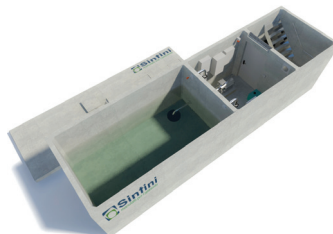
**IMPIANTI DI SOLLEVAMENTO**

...impianti di pompaggio per il sollevamento dei reflui civili ed industriali.



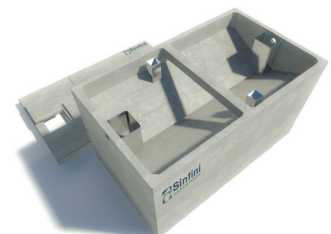
**IMPIANTI DI DEPURAZIONE EBS**

... impianto per il trattamento di acque reflue particolarmente cariche di inquinanti.



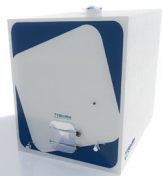
**IMPIANTI ANTINCENDIO**

...realizzazione di riserva idrica e locale tecnico allestito secondo le normative vigenti.



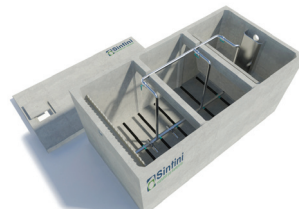
**FOSSA SETTICA TIPO IMHOFF**

...Trattamento primario delle acque di scarico a perfetta tenuta idraulica.



**CISTERNE ENOLOGICHE**

...vasche per l'accumolo al fine di proteggere e conservare la buona natura del contenuto.



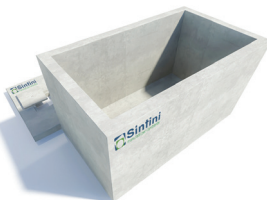
**IMPIANTI A FANGHI ATTIVI - IFA**

...impianti a fanghi attivi ad ossidazione totale, per l'abbattimento degli inquinanti.



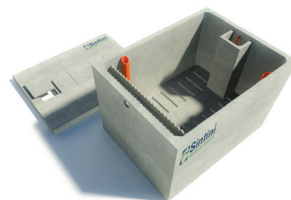
**CANTINETTE E DISPENSE**

...Locale prefabbricato monoblocco, ad uso cantinetta, realizzata in cemento a.v.



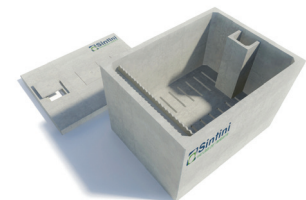
**VASCHE A MISURA**

...manufatti monoblocco, realizzati in calcestruzzo armato.



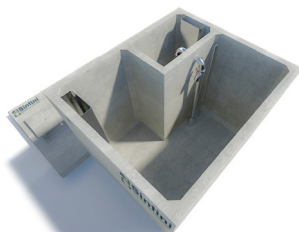
**LETTO PERCOLATORE AEROBICO**

...metodo di trattamento biologico aerobico degli effluenti urbani.



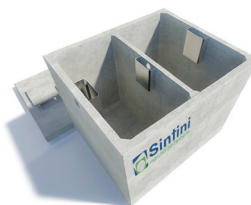
**LETTO PERCOLATORE ANAEROBICO**

...metodo di trattamento biologico anaerobico degli effluenti urbani.



**PRIMA PIOGGIA**

...dimensionati in base alle normative e alle necessità del cliente.



**DEGRASSATORI**

...per liquami di tipo domestico e per tutti quelli in cui sono rilevanti le componenti "grasse".



**SERBATOI, CISTERNE E VASCHE**

...manufatti monoblocco in c.v. a perfetta tenuta idraulica, parallelepipedi o circolari.

